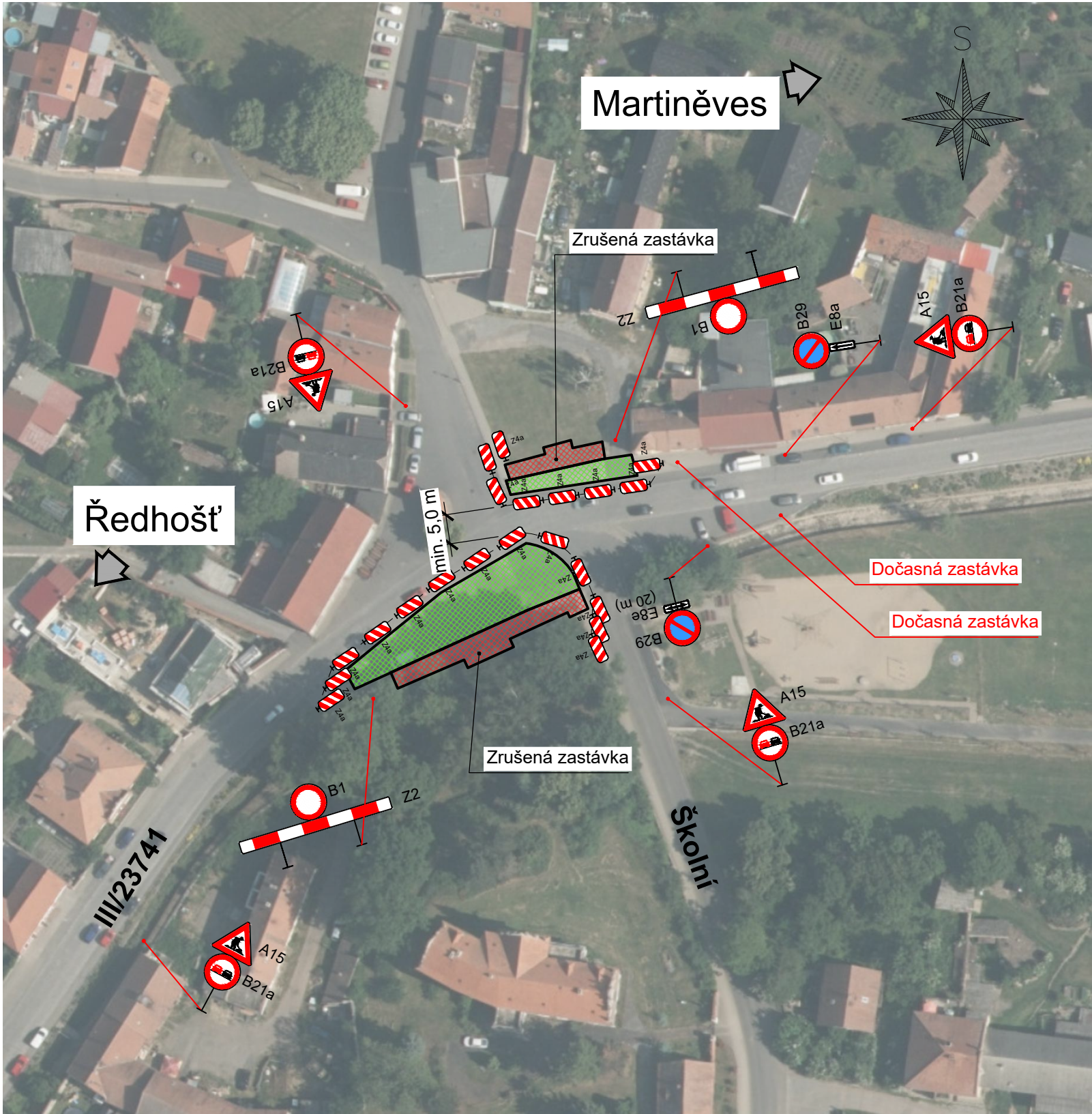


Situace DIO

1:1000



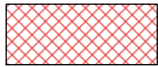
Poznámky:

- Osazení dopravního značení bude provedeno v souladu s technickými podmínkami TP 65 a dle zásad pro označování pracovních míst na pozemních komunikacích dle TP 66.
- V situaci je vyobrazeno pouze dopravní značení, které bezprostředně souvisí s dopravně inženýrským opatřením.

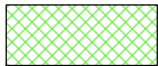
Dopravně-inženýrské opatření:

- Na vyznačené komunikaci, bude probíhat rekonstrukce.
- Na obou stranách se místo kočičích hlav (žulové kostky) položí nová ložná vrstva, včetně nového asfaltového povrchu.
- Na obou stranách se provede nový chodník, který naváže na stávající.
- Vjezd k č.p. 43, bude uzavřen. Umožněn bude přístup pro pěší, vše po domluvě se stavbou.
- Stávající autobusové zastávky budou přesunuty, včetně označníku "IJ4b" a jízdních řádů.

Legenda:



Nový chodník




Nová komunikace



Přechodné dopravní značení

Přehledná situace:



Generální projektant:  Art Inside s.r.o., Palackého 4278, 430 01 Chomutov IČO: 272 69 434	Hlavní inženýr projektu: Ing. Tomáš Chrték	
	Vypracoval: Ing. Tomáš Chrték	
Název akce: DIO pro rekonstrukci autobusových zálivů v obci Mšené Lázně	Číslo smlouvy: -	
	Stupeň: RDS	
Část: Dopravně-inženýrské opatření	Datum: 06/2026	
	Číslo části: -	
Název přílohy: Situace DIO	Měřítko: -	Počet formátů: 3xA4
	Číslo přílohy: 01	